

# ΓΕΩΡΓΙΚΕΣ ΠΡΟΕΙΔΟΠΟΙΗΣΕΙΣ

## ΤΕΧΝΙΚΟ ΔΕΛΤΙΟ

ΥΠΟΥΡΓΕΙΟ ΑΓΡΟΤΙΚΗΣ ΑΝΑΠΤΥΞΗΣ & ΤΡΟΦΙΜΩΝ  
ΓΕΝΙΚΗ ΔΙΕΥΘΥΝΣΗ ΤΡΟΦΙΜΩΝ  
Δ/ΝΣΗ ΠΟΙΟΤΗΤΑΣ & ΑΣΦΑΛΕΙΑΣ ΤΡΟΦΙΜΩΝ  
ΠΕΡΙΦΕΡΕΙΑΚΟ ΚΕΝΤΡΟ ΠΡΟΣΤΑΣΙΑΣ ΦΥΤΩΝ  
ΠΟΙΟΤΙΚΟΥ & ΦΥΤΟΪΓΕΙΟΝΟΜΙΚΟΥ ΕΛΕΓΧΟΥ ΗΡΑΚΛΕΙΟΥ

Ταχ. Δ/ση: Καστοριάς 32Α, 71307 Ηράκλειο  
Τηλ: 2810.282248, Fax: 2810.225616  
Email: [pkpfiraklio@minagric.gr](mailto:pkpfiraklio@minagric.gr)

Τα δελτία αναρτώνται στην ιστοσελίδα του υπουργείου  
[www.minagric.gr](http://www.minagric.gr) και αποστέλλονται μέσω e-mail σε κάθε  
ενδιαφερόμενο με αίτημα στο [agrodeltiokriti@gmail.com](mailto:agrodeltiokriti@gmail.com)



Εφαρμόζετε πιστά τις οδηγίες χρήσης των φαρμάκων.  
Έτσι προστατεύετε εσείς, ο καταναλωτής και το περιβάλλον.

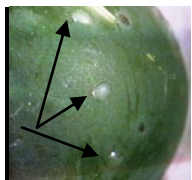
## ΕΧΘΡΟΙ ΤΟΥ ΑΜΠΕΛΙΟΥ

Δελτίο Ν° 33

Το δελτίο αφορά σταφύλια όψιμης συγκομιδής στο ν. Ηρακλείου, κυρίως επιτραπέζια.

**Ευδεμίδα:** Αντιμετώπιση στα επιτραπέζια σταφύλια του ν. Ηρακλείου που τρυγούνται όψιμα.  
**Μύγα της Μεσογείου:** Επιτραπέζια σταφύλια. Συνδυασμένη αντιμετώπιση με ευδεμίδα.

### ΕΥΔΕΜΙΔΑ: (*Lobesia botrana*)



Ωτοκίες



Σταφύλια όψιμης συγκομιδής

### Γενικές πληροφορίες - Διαπιστώσεις:

- Από τις αρχές του Σεπτεμβρίου καταγράφονται αυξημένες συλλήψεις σε όλες τις ζώνες που σηματοδοτούν την έναρξη της 4<sup>ης</sup> πτήσης του εντόμου.
- Η 4<sup>η</sup> πτήση μπορεί να ζημιώσει τα σταφύλια που τρυγούνται όψιμα.

### Οδηγίες:

- Τα σταφύλια που θα τρυγηθούν όψιμα, **κυρίως τα επιτραπέζια, συνιστάται να προστατευτούν.**  
Ενδεικτικές ημερομηνίες αντιμετώπισης: 10 - 11 Σεπτεμβρίου.
- ΠΡΟΣΟΧΗ : Να χρησιμοποιούνται σκευάσματα μικρής υπολειμματικής διάρκειας και να τηρούνται αυστηρά οι χρόνοι αναμονής πριν τη συγκομιδή.

Για περισσότερες πληροφορίες σχετικά με την [ευδεμίδα πατήστε εδώ](#)

### ΜΥΓΑ ΜΕΣΟΓΕΙΟΥ: (*Ceratitis capitata*)



Νύγματα μύγας



Στοές προνυμφών

### Γενικές πληροφορίες - Διαπιστώσεις:

- Την φετινή περίοδο :
  1. οι πληθυσμοί ήταν χαμηλοί στο δίκτυο παγίδευσης των εσπεριδοειδών (κύριοι ξενιστές του εντόμου),
  2. οι ζημιές ήταν περιορισμένες στα φρούτα που προηγήθηκαν των σταφυλιών (βερίκοκα, ροδάκινα, αχλάδια, δαμάσκηνα, σόκα κλπ) και
  3. οι προσβολές στα σταφύλια μέχρι σήμερα είναι περιορισμένες.

### Οδηγίες:

- Στα επιτραπέζια χονδρόρωγα σταφύλια όψιμης συγκομιδής, οι αμπελουργοί μπορούν να κάνουν προληπτικά συνδυασμένη αντιμετώπιση με την ευδεμίδα.

Για περισσότερες πληροφορίες σχετικά με τη [μύγα μεσογείου πατήστε εδώ](#)

**Προσοχή** : Χρησιμοποιείτε εγκεκριμένα φυτοπροστατευτικά για το αμπέλι ανάλογα με το βλαστικό στάδιο και τον εχθρό. Σε κάθε περίπτωση διαβάστε προσεκτικά και εφαρμόζετε πιστά την ετικέτα.

Εγκεκριμένα σκευάσματα ανά καλλιέργεια και εχθρό στην ιστοσελίδα του ΥΠΑΑΤ [πατώντας εδώ](#)

**ΣΗΜΕΙΩΣΗ:** Τα Δελτία για το αμπέλι εκδίδονται με δεδομένα που προέρχονται από συγκεκριμένο δίκτυο βιολογικών, φαινολογικών και μετεωρολογικών παρατηρήσεων σε τρεις αντιπροσωπευτικές ζώνες προιμότητας: **πρώιμη** (παραλιακή), **μεσοπρώιμη** (ενδοχώρα) και **όψιμη** (ορεινή). Αν και περιγράφουν με μεγάλη ακρίβεια την γενική τάση που επικρατεί στη φύση ως προς την εξέλιξη των εχθρών - ασθενειών δεν μπορούν να μεταφερθούν ως έχουν σε κάθε αμπέλι. Στις τελικές αποφάσεις φυτοπροστασίας που λαμβάνετε, συμβουλευόμενοι το Δελτίο και σε συνεργασία με τον τοπικό σας γεωπόνο, οφείλετε να ευσωμάτωνετε τις παρατηρήσεις σας και να συνεκτιμάτε τις τοπικές ιδιαιτερότητες (ανάγλυφο, μικροκλίμα, έκθεση, ιστορικό κ.ά).

Ηράκλειο 9 Σεπτεμβρίου 2019  
Η Προϊσταμένη Τμήματος  
Κληρονόμου Ευφροσύνη