

ΓΕΩΡΓΙΚΕΣ ΠΡΟΕΙΔΟΠΟΙΗΣΕΙΣ

ΤΕΧΝΙΚΟ ΔΕΛΤΙΟ

ΥΠΟΥΡΓΕΙΟ ΑΓΡΟΤΙΚΗΣ ΑΝΑΠΤΥΞΗΣ & ΤΡΟΦΙΜΩΝ
ΓΕΝΙΚΗ ΔΙΕΥΘΥΝΣΗ ΤΡΟΦΙΜΩΝ
Δ/ΝΣΗ ΠΟΙΟΤΗΤΑΣ & ΑΣΦΑΛΕΙΑΣ ΤΡΟΦΙΜΩΝ
ΠΕΡΙΦΕΡΕΙΑΚΟ ΚΕΝΤΡΟ ΠΡΟΣΤΑΣΙΑΣ ΦΥΤΩΝ
ΠΟΙΟΤΙΚΟΥ & ΦΥΤΟΪΓΕΙΟΝΟΜΙΚΟΥ ΕΛΕΓΧΟΥ ΗΡΑΚΛΕΙΟΥ

Ταχ. Δ/ση: Καστοριάς 32Α, 71307 Ηράκλειο

Τηλ: 2810.282248, Fax: 2810.225616

Email: pkpfiraklio@minagric.gr

Τα δελτία αναρτώνται στην ιστοσελίδα του υπουργείου www.minagric.gr και αποστέλλονται μέσω e-mail σε κάθε ενδιαφερόμενο με αίτημα στο agrodeltiokriti@gmail.com



Εφαρμόζετε πιστά τις οδηγίες χρήσης των φαρμάκων.
Έτσι προστατεύετε εσείς, ο καταναλωτής και το περιβάλλον.

ΕΧΘΡΟΙ και ΑΣΘΕΝΕΙΕΣ του ΑΜΠΕΛΙΟΥ Δελτίο Ν° 21

Ευδεμίδα: - Επαναληπτική αντιμετώπιση:

➤ στην πρώιμη ζώνη των ν. Ηρακλείου - Λασιθίου





Ωίδιο: Ευνοϊκές οι καιρικές συνθήκες για μολύνσεις (θερμοκρασία, σχετική υγρασία, άνεμοι).

Μύγα Μεσογειού: Επιτραπέζια σταφύλια. Τακτικοί έλεγχοι και μέτρα κοντά στην ωρίμαση.

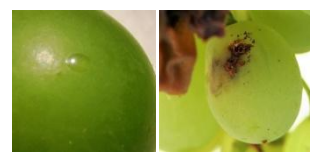
Τζιτζικάκι: Κατά θέσεις δυναμικοί οι πληθυσμοί → να γίνονται τακτικοί έλεγχοι στη βλάστηση.

Καλλιεργητικά μέτρα: Είναι εξίσου αποτελεσματικά με τα χημικά και ενισχύουν τη δράση τους.

Βλαστικά στάδια αμπελιού στην ποικιλία σουλτανίνα στο ν. Ηρακλείου

Βλαστικά στάδια που επικρατούν ανά ζώνη καλλιέργειας				
Κλίμακα Baggiolini	Στάδιο L κλείσιμο σταφυλιών	Στάδιο M αρχή γαλισματος - γάλισμα	Στάδιο N έναρξη - πλήρης ωρίμασης	
Κλίμακα BBCH	77	81	85	
Πρώιμη ζώνη			τα σταφύλια ωριμάζουν	
Μεσοπρώιμη		τα σταφύλια γαλίσανε - έναρξη ωρίμασης		
Όψιμη ζώνη	έναρξη γαλισματος			

ΕΥΔΕΜΙΔΑ:
(*Lobesia botrana*)



Γενικές πληροφορίες - Διαπιστώσεις:

- Στην **πρώιμη ζώνη των ν. Ηρακλείου - Λασιθίου** η 3^η πτήση είναι σε εξέλιξη. Οι συλλήψεις σταδιακά αυξάνουν και οι ωτοκίες ποκνώνουν.
- Στα αμπέλια αυτής της ζώνης πρέπει να δοθεί ιδιαίτερη προσοχή την περίοδο αυτή. Οι προσβολές από τις προνύμφες της 3ης γενιάς συνδέονται με σήψεις σταφυλιών και τα κρυμμένα σταφύλια συνήθως προσβάλλονται.

Οδηγίες:

- Συνιστάται **επαναληπτικός ψεκασμός** στις παρακάτω ενδεικτικές ημερομηνίες λαμβάνοντας υπόψη το μεσοδιάστημα από τον προηγούμενο ψεκασμό ανάλογα με το σκεύασμα :

➤ Πρώιμη ζώνη των ν. Ηρακλείου - Λασιθίου :

- Επιτραπέζια : 26 - 27 Ιουλίου.
- Σουλτανίνα - οινάμπελα : 28 - 29 Ιουλίου.

➤ Για την εξέλιξη της ευδεμίδας στις υπόλοιπες περιοχές και αμπελοργικές ζώνες θα ενημερωθείτε με επόμενα δελτία.

Για περισσότερες πληροφορίες σχετικά με την [ευδεμίδα πατήστε εδώ](#)

ΩΙΔΙΟ:

(*Erysiphe necator*)
(χολέρα, σίρικας)



Γενικές πληροφορίες - Διαπιστώσεις:

- Τα μετέμια και οι θερμοκρασίες που επικρατούν αυτή την εποχή ευνοούν την ανάπτυξη του μύκητα.
- Οι ράγες είναι ευαίσθητες μέχρι το γυάλισμα, οι μίσχοι - άξονες των σταφυλιών μέχρι τη συγκομιδή ενώ το φύλλωμα όλη την περίοδο.

Οδηγίες:

➤ **Να γίνονται συνδυασμένες επεμβάσεις με την ευδεμίδα.**

Για περισσότερες πληροφορίες σχετικά με το [ωίδιο πατήστε εδώ](#)

ΜΥΓΑ ΜΕΣΟΓΕΙΟΥ:
(*Ceratitis capitata*)



Προσβολή σε ράγες

Γενικές πληροφορίες - Διαπιστώσεις:

- Είδος πολυφάγο. Τα τελευταία χρόνια ζημιώνει χονδρόραγα επιτραπέζια σταφύλια. Οι ζημιές είναι αιφνιδιαστικές, περιοδικές και διάσπαρτες.
- Την περίοδο αυτή καταγράφονται υψηλοί πληθυσμοί στο δίκτυο παγίδευσης των εσπεριδοειδών (κύριοι ξενιστές) και διαπιστώνονται προσβολές σε φρούτα που ωρίμασαν πριν από τα σταφύλια (π.χ. βερίκοκα, ροδάκινα, δαμάσκηνα) όπως και διάσπαρτα νύγματα σε ράγες σταφυλιών στις περιοχές με ιστορικό.

Οδηγίες:

Τα επιτραπέζια σταφύλια που βρίσκονται σε περιοχές με ιστορικό ζημιών (όπως Μαλάδες, Φοινικιά, Σταυράκια, Αθάνατοι, Προφ. Ηλίας, Αρχάνες κλπ) να ελέγχονται τακτικά για εμφάνιση προσβολών.

Οι αμπελοργοί μπορούν να προστατεύσουν τα σταφύλια ως εξής :

- με τοποθέτηση από νωρίς παγίδων μαζικής προσέλκυσης και θανάτωσης,
- σε ψεκασμούς για την ευδεμίδα που γίνονται κοντά στην ωρίμαση να χρησιμοποιούν σκευάσματα με έγκριση και για τη μύγα.

Για περισσότερες πληροφορίες σχετικά με τη [μύγα μεσογείου πατήστε εδώ](#)

ΤΖΙΤΖΙΚΑΚΙ:
(*Empoasca spp*)



Τέλειο περωτό



Άπτερη νύμφη

Γενικές πληροφορίες - Διαπιστώσεις:

- Υπάρχουν αμπέλια με πληθυσμούς πάνω από το όριο επέμβασης.

Οδηγίες:

- Να γίνονται τακτικοί έλεγχοι στην κάτω επιφάνεια των φύλλων. Ενδεικτικό όριο επέμβασης : 50-70 άπτερα άτομα ανά 100 τυχαία φύλλα.
- Ο ψεκασμός κατευθύνεται στη βλάστηση. Σε δυναμικούς πληθυσμούς να γίνεται συνδυασμένη αντιμετώπιση με την ευδεμίδα.

Για περισσότερες πληροφορίες σχετικά με το [τζιτζικάκι πατήστε εδώ](#)

Καλλιεργητικά μέτρα: Η πυκνή και ζωηρή βλάστηση είναι στοιχείο επιβαρυντικό για την καλλιέργεια. Ευνοεί την εγκατάσταση φυτοπαρασίτων (εντόμων – μυκήτων) και κάνει δυσκολότερη την αντιμετώπιση. Γενικά η βλάστηση πρέπει να ελέγχεται ώστε το εσωτερικό του πρέμνου να αερίζεται και να διατηρεί χαμηλή υγρασία. Η υγρασία είναι βασικός παράγοντας της εξάπλωσης των φυτοπαρασίτων.

Επισημανση :

- ✓ Χρησιμοποιείτε εγκεκριμένα φυτοπροστατευτικά για την καλλιέργεια.
- ✓ Προτιμείτε φυτοπροστατευτικά φιλικότερα για τον χρήστη, το περιβάλλον και το προϊόν.
- ✓ Σε κάθε περίπτωση διαβάζετε προσεκτικά και εφαρμόζετε πιστά την ετικέτα.

Εγκεκριμένα σκευάσματα ανά καλλιέργεια και εχθρό στην ιστοσελίδα του ΥΠΑΑΤ [πατώντας εδώ](#)

Εγκεκριμένα σκευάσματα ανά καλλιέργεια και ασθένεια στην ιστοσελίδα του ΥΠΑΑΤ [πατώντας εδώ](#)

Προσοχή

Να τηρείτε αυστηρά τους χρόνους αναμονής πριν τη συγκομιδή.

Να επιλέγετε σκευάσματα μικρής υπολειμματικής διάρκειας.

ΣΗΜΕΙΩΣΗ: Τα Δελτία για το αμπέλι στηρίζονται σε δεδομένα που προέρχονται από συγκεκριμένο και αντιπροσωπευτικό δίκτυο βιολογικών, φαινολογικών & μετεωρολογικών παρατηρήσεων σε τρεις ζώνες προωμότητας: **πρώιμη** (παραλιακή), **μεσοπρώιμη** (ενδοχώρα) και **όψιμη** (ορεινή). Αν και δίνουν με μεγάλη ακρίβεια την γενική τάση που επικρατεί ως προς την εξέλιξη των φυτοπαρασίτων δεν μπορούν να ισχύουν ως έχουν για κάθε αμπέλι. Στις τελικές αποφάσεις φυτοπροστασίας που λαμβάνετε, συμβουλευόμενοι το Δελτίο και σε συνεργασία με τον τοπικό σας γεωπόνο, οφείλετε να ενσωματώνετε τις παρατηρήσεις σας και να συνεκτιμάτε τις τοπικές ιδιαιτερότητες του αμπελιού (ανάγλυφο, μικροκλίμα, έκθεση, ιστορικό κ.ά).

Νέος κορωνοϊός SARS CoV- 2

Ακολουθείτε πιστά τις οδηγίες της Γενικής Γραμματείας Πολιτικής Προστασίας και του Υπουργείου Υγείας για τον περιορισμό της εξάπλωσης της ασθένειας Covid-19.

Ηράκλειο 24 Ιουλίου 2020
Η Προϊσταμένη Τμήματος

Κληρονόμου Ευφροσύνη